



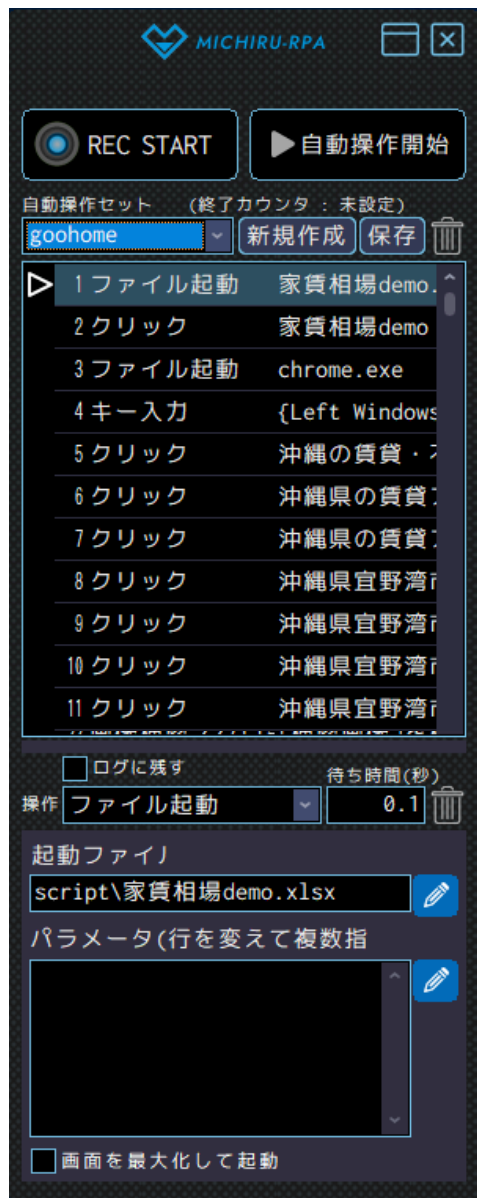
# MICHIRU RPA

Robotic Process Automation / ロボティック・プロセス・オートメーション

# 開発企業のご紹介



社名	株式会社MICHIRU
本社	〒105-0013 東京都渋谷区恵比寿1-15-9 シルク恵比寿403
開発拠点	〒860-0801 熊本県熊本市中央区安政町4-23 アクア熊本水道町 8F
創立	2018年11月
事業内容	MICHIRU RPAの開発・販売



# MICHIRU RPA



Robotic Process Automation  
ロボティック・プロセス・オートメーション

# MICHIRU RPAとは、

簡単に、安く、業務効率化を実現できるRPA



何でも動く



設定が簡単

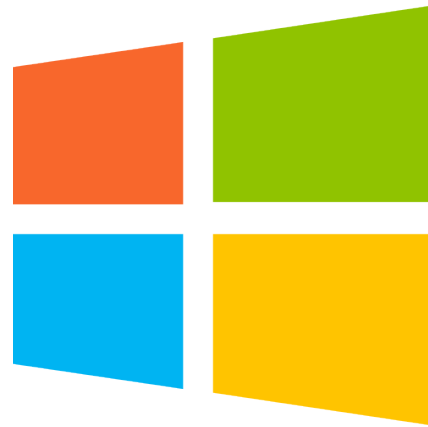
月額 **5** 万円

高コスパ

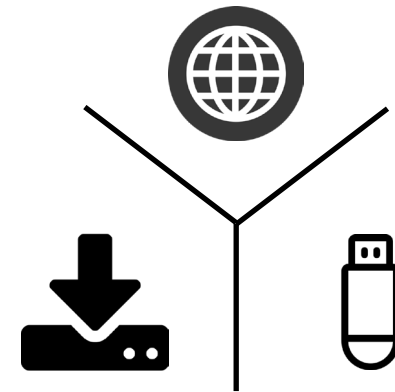
# 利用形態



インストール型



Windows 10 or 11



Web認証  
端末認証  
USBキー認証

# MICHIRU RPAでできること

## 全アプリ操作可能

画像認識で動作するため、操作対象のアプリケーションの構造に左右されず操作できます。

## 簡単な操作で設定

設定画面を使って操作セットを作成できます。プログラミングは必要ありません。操作記録機能を使って、人間の行った操作を操作セットとして記録できます。

## 日時指定実行

Windowsの標準機能であるタスクスケジューラを利用し、指定の日時（毎日・毎週○曜日・毎月○日なども指定可）に操作セットを実行できます。

## 低価格で利用

1ライセンス月額5万円で利用できます。操作セット作成数、実行数に制限はありません。Web認証、USBキーを利用することで、複数端末で利用可能です。※同時実行は不可

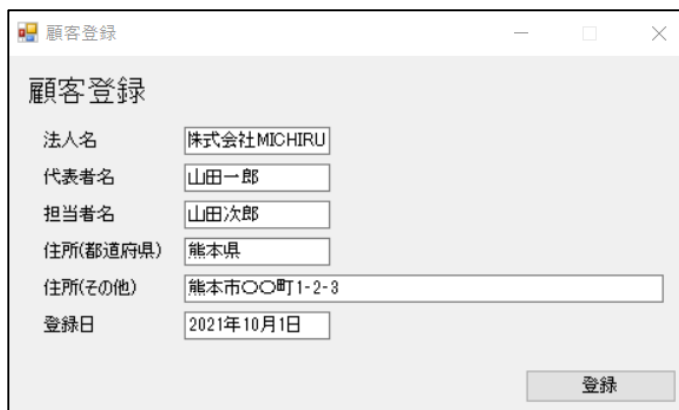
# MICHIRU RPAでできること

簡単な操作でプログラマ以外でもシナリオを作成できる

## Step 1

### 画面収録

操作対象のアプリ上でホットキーを押すと自動的に画面を収録



顧客登録

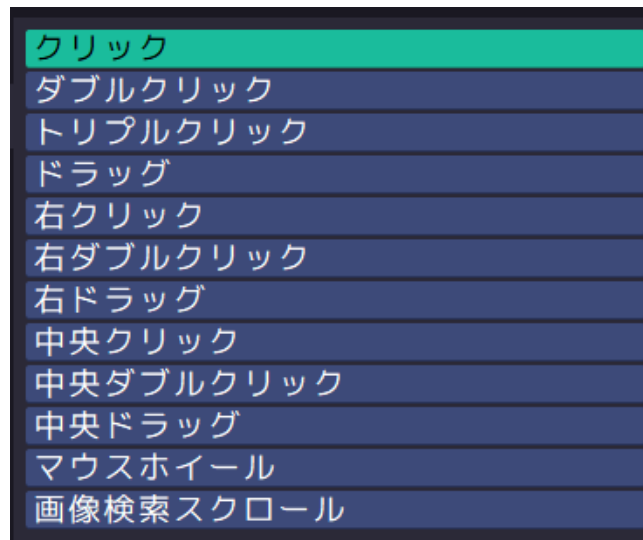
法人名	株式会社MICHIRU
代表者名	山田一郎
担当者名	山田次郎
住所(都道府県)	熊本県
住所(その他)	熊本市〇〇町1-2-3
登録日	2021年10月1日

登録

## Step 2

### 操作を選択

操作の種類をリスト上で選択



- クリック
- ダブルクリック
- トリプルクリック
- ドラッグ
- 右クリック
- 右ダブルクリック
- 右ドラッグ
- 中央クリック
- 中央ダブルクリック
- 中央ドラッグ
- マウスホイール
- 画像検索スクロール

## Step 3

### 操作位置を設定

マウス操作による操作する位置とキー画像を設定



顧客登録

法人名	株式会社MICHIRU
代表者名	山田一郎
担当者名	山田次郎
住所(都道府県)	熊本県
住所(その他)	熊本市〇〇町1-2-3
登録日	2021年10月1日

登録

# さらにできること

## カスタマイズ

VBScrip（プログラミング言語）により柔軟なカスタマイズが可能です。APIを使い様々なシステム連携も可能になります。

```
タスク詳細 データ保存先 共用Script 専用Script 操作ログ 環境設定
Scriptファ-
fnc.VBS

Sub DispMsg(sMsg)
  MsgBox sMsg
End Sub

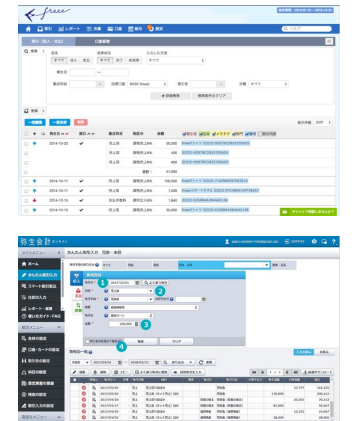
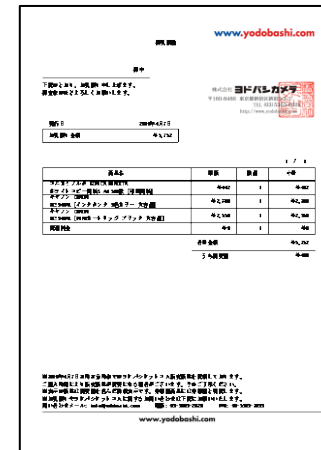
Function DateInput()
  Dim sDate

  sDate = InputBox("日付を入力してください", "対象日付入力", FormatDateTime(Date, 2))
  If IsEmpty(sDate) = true Then
    DateInput = ""
    MsgBox "キャンセルが選択されました"
  Else
    If IsDate(sDate) Then
      DateInput = sDate
    Else
      DateInput = ""
      MsgBox "入力されたのは日付ではありません。"
    End If
  End If
End Function

Function GetAsortInfo(sASrt, sAcNo)
  <howto:GetAsortInfo>
  <asortunj_csvデータから振り分け情報を取得する>
  *sAsrt asortunj.csvの内容
  *sAcNo 振り分け対象のAccount No
  *戻り値 振り分けDirectory, 振り分け基本ファイル名
  </howto:GetAsortInfo>
  Dim iAcNo
```

## OCRとの連携

OCR(光学式文字認識)アプリケーションを開発。連携によりさらなる業務最適化を推進。

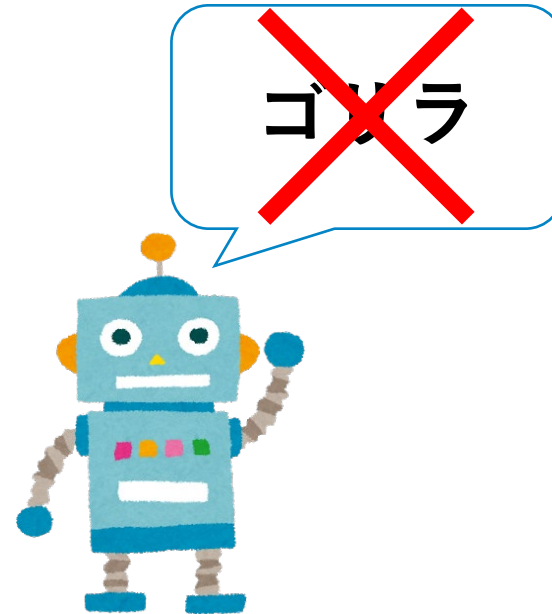




# MICHIRU RPAにできないこと

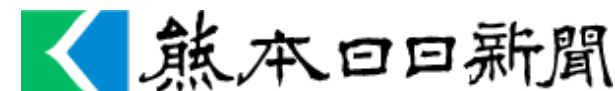
## 発見的な判断

画像に何が写っているかを判断する、  
など人間のような判断。



# 導入事例

社名	株式会社熊本日日新聞社 様
主な事業	新聞発行
自動化 業務内容	<ul style="list-style-type: none"><li>・ウェブコンテンツ登録</li><li>・販売管理システムへのデータ登録</li><li>・新聞記事レイアウトシステムへのデータ登録</li></ul> など、10程度稼働+拡大中
効果	手作業時間短縮：30時間/月 定時実行による人的負担軽減



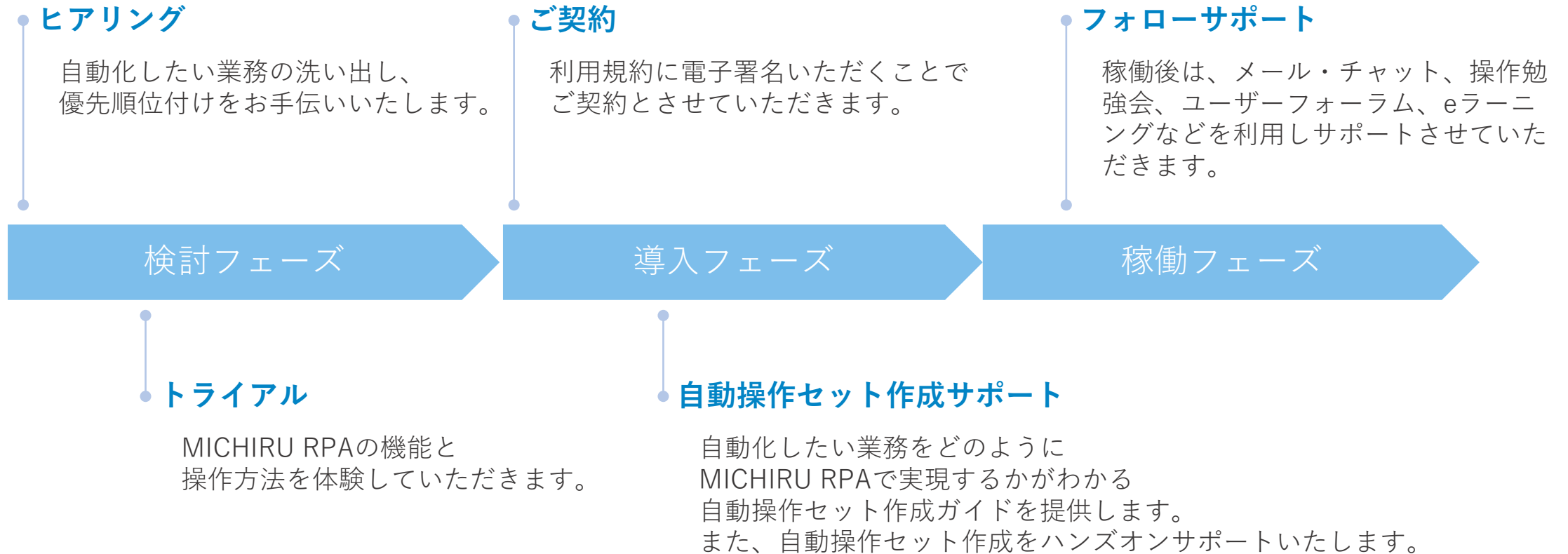
# 導入事例

[動画参照](#)

# 導入事例

業種	内容	効果
ヘッジファンド	<ul style="list-style-type: none"><li>取引情報のシステム間転記</li><li>資料の自動作成</li><li>システムへのデータインポート</li></ul> など	<ul style="list-style-type: none"><li>手作業時間：3時間/日 → 10分/日</li></ul>
エステサロン 美容EC	<ul style="list-style-type: none"><li>EC発注情報のシステム間転記</li><li>請求書の印刷</li><li>日報の作成</li></ul>	<ul style="list-style-type: none"><li>手作業時間：1時間/回 → 10分/回</li><li>情報共有のタイムラグ解消</li></ul>
大学病院	<ul style="list-style-type: none"><li>地域連携システムへの自動データ登録</li></ul>	<ul style="list-style-type: none"><li>10件/日を自動処理</li><li>時間外対応も可能に</li></ul>
学校法人	<ul style="list-style-type: none"><li>部署予算の転記</li></ul> システム→Googleスプレッドシート など	<ul style="list-style-type: none"><li>手作業時間：1時間/回 → 10分/回</li><li>情報共有の遅延解消</li></ul>
社労士事務所	<ul style="list-style-type: none"><li>公文書処理状況の自動チェック</li></ul>	<ul style="list-style-type: none"><li>手作業時間：1時間/日 → 5分/日</li><li>チェック回数を増やし対応速度向上</li></ul>
医療機器販売	<ul style="list-style-type: none"><li>納品書情報を社内システムへ自動登録</li></ul> OCR+RPA	<ul style="list-style-type: none"><li>手作業時間：3時間/日 → 1時間/日</li></ul>

# 導入の流れ



# サポート内容

お客様ご担当者が使えるようになる「伴走型」サポート

## ヒアリング

導入前のヒアリングで、どのような業務がRPAに向いているか、どの業務から自動化すると効果的かをアドバイスいたします。



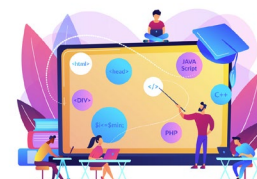
## 自動操作セット 初回作成サポート

ヒアリングの内容を元に自動操作セット作成ガイドをご提供、さらに操作をハンズオンでサポートします。



## フォローサポート

自動操作セット稼働後は、メール・チャット、操作勉強会、ユーザーフォーラム、eラーニングなどを利用しサポートさせていただきます。



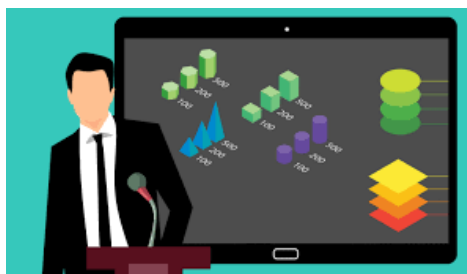
# サポートコンテンツ

ご契約中は、以下のサポートコンテンツをご利用いただけます。

## 操作勉強会

無料

MICHIR RPAの操作をハンズオンで学べる勉強会に何度でも、何人でもご参加いただけます。



## ユーザーフォーラム

無料

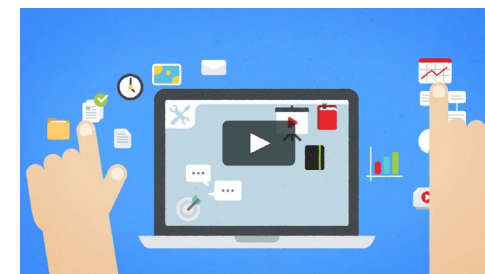
製品に関する質問や情報、話題を交換したりすることで、お互いの知識やノウハウを共有できるスペースを準備しております。



## Eラーニング

無料

テーマに沿った操作を動画で学べるEラーニングサイトを準備しております。



# 有償オプション

## トレーニング

お客様先にてご要望に応じた操作トレーニングを行います。



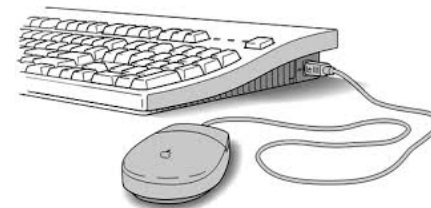
## リモートサポート

Teamviewerなどリモート接続ソフトウェアを利用してサポートを行います。



## 自動操作セット作成

お客様の業務をヒアリングし自動操作セットを作成します。





# セミナー

MICHIRU RPAの操作、実践的な自動操作セットを作成できるようになるカリキュラム

## 操作勉強会 ～応用操作編～

目的に応じた応用操作

- ・条件分岐/繰返し編
- ・ブラウザ編

## 操作勉強会 ～基本操作編～

- ・実践的な操作セット作成

## 60分でわかる MICHIRU RPAセミナー

- ・ MICHIRU RPAの概要

# セミナー開催予定

RPA×AIが働き方を超改革

## MICHIRU RPA BOOTCAMP



MICHIRU RPA

NAGOYA 2019.7.25-26 2DAYS

働き方改革や人材不足に対する解決方法としてRPA(Robotic Process Automation)が注目されています。  
MICHIRU RPAを導入することで、低価格で様々なアプリケーションを自動操作することができ業務効率化を実現します。

本セミナーではMICHIRU RPAの基本操作から実際の業務に近い例題に沿った操作セットの作成まで、ハンズオン形式にてトレーニングを行います。受講いただくことで、基本的な考え方から実際の操作セットの作成方法までRPAについての実践的なスキルを身につけていただけます。

先着30名

主催  
株式会社MICHIRU  
東京都渋谷区恵比寿1-15-9  
<https://michiru.co.jp/>

MICHIRU社ウェブサイトにて随時更新

<https://michiru.co.jp/seminar/>

# MICHIRUの目指す世界観



## 人間とRPAで業務分担

単純な繰り返し作業はRPAが担うことで、  
人間はより付加価値・創造性の高い業務を行う